

AIMmonitor

Výskum sociodemografie návštevníkov internetu v Slovenskej Republike

Názov média:

statnasprava.sk

Mesiac:

[Apríl 2010](#)

Základné informácie	
Veľkosť internetovej populácie SR	2 303 227
Počet respondentov	
Médium	N = 1 199
Total (za všetky merané média)	N = 40 461
RU(počet)	53 865
Reach(%)	2.34
PV(počet) (od návštevníkov zo SR)	225 035
PV(počet) (od všetkých návštevníkov)	274 220
GRP (%)	9.77

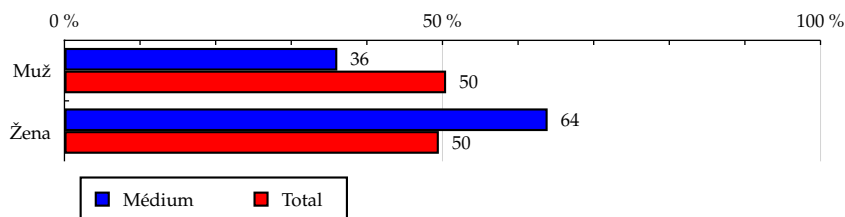
**Zdroj: AIMmonitor – AIM – Mediaresearch & Gemius
Apríl 2010**

Tabuľka 1: Pohlavie

	MÉDIUM							TOTAL			
	RU (%)	RU (počet)	Reach (%)	PV (%)	PV (počet)	TRP (%)	Afinita (%)	RU (%)	RU (počet)	PV (%)	PV (počet)
Muž	36.09	19 439	1.67	33.36	75 080	6.46	71.50	50.48	1 069 550	50.69	894 181 953
Žena	63.91	34 425	3.02	66.64	149 955	13.15	129.05	49.52	1 049 418	49.31	869 756 671

Zdroj: AIMmonitor – AIM – Mediaresearch & Gemius, Apríl 2010

Graf 1: Pohlavie podľa RU(%)



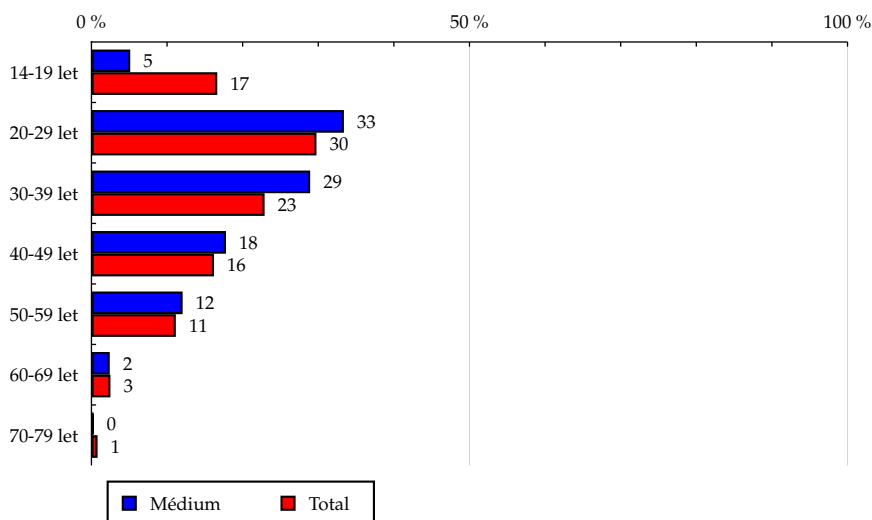
Zdroj: AIMmonitor – AIM – Mediaresearch & Gemius, Apríl 2010

Tabuľka 2: Vek

	MÉDIUM							TOTAL			
	RU (%)	RU (počet)	Reach (%)	PV (%)	PV (počet)	TRP (%)	Afnita (%)	RU (%)	RU (počet)	PV (%)	PV (počet)
14-19 let	5.13	2 762	0.72	4.58	10 302	2.69	30.81	16.64	352 660	27.60	486 878 735
20-29 let	33.39	17 988	2.62	28.77	64 739	9.45	112.22	29.76	630 562	29.01	511 650 190
30-39 let	28.93	15 585	2.95	26.00	58 513	11.09	126.33	22.90	485 328	20.52	361 876 775
40-49 let	17.79	9 584	2.57	20.19	45 444	12.17	109.76	16.21	343 527	13.85	244 324 596
50-59 let	12.06	6 496	2.53	17.21	38 719	15.07	108.10	11.16	236 413	6.63	117 030 659
60-69 let	2.42	1 305	2.26	3.05	6 853	11.84	96.44	2.51	53 249	2.02	35 551 155
70-79 let	0.27	142	0.76	0.21	465	2.48	32.62	0.81	17 227	0.38	6 626 513

Zdroj: AIMmonitor – AIM – Mediaresearch & Gemius, Apríl 2010

Graf 2: Vek podľa RU(%)

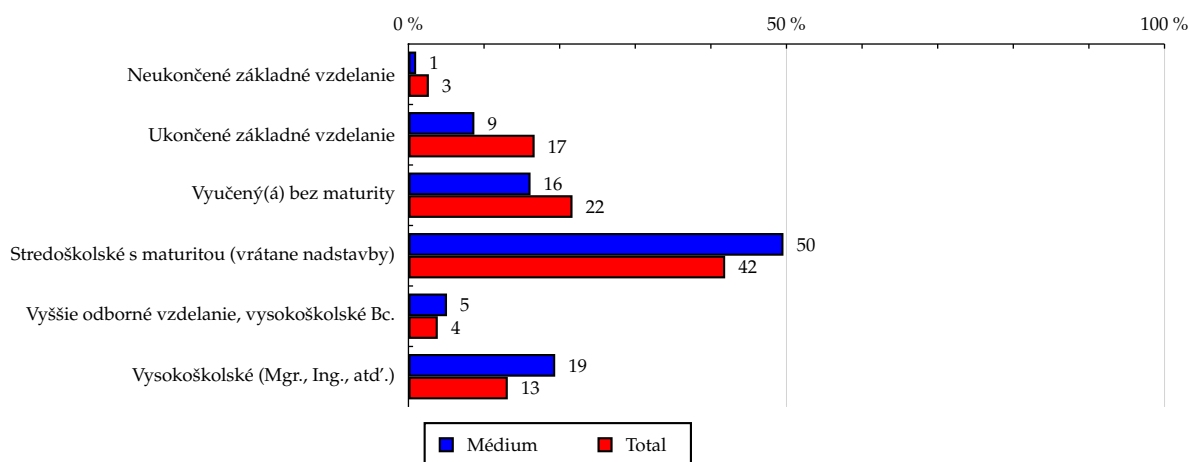


Zdroj: AIMmonitor – AIM – Mediaresearch & Gemius, Apríl 2010

Tabuľka 3: Najvyššie dokončené vzdelanie

	MÉDIUM							TOTAL			
	RU (%)	RU (počet)	Reach (%)	PV (%)	PV (počet)	TRP (%)	Afinita (%)	RU (%)	RU (počet)	PV (%)	PV (počet)
Neukončené základné vzdelanie	1.02	552	0.89	1.03	2 314	3.72	37.91	2.70	57 274	4.52	79 700 777
Ukončené základné vzdelanie	8.72	4 695	1.22	6.49	14 601	3.80	52.22	16.69	353 740	24.73	436 183 243
Vyučený(á) bez maturity	16.15	8 697	1.74	14.86	33 440	6.69	74.42	21.70	459 731	28.06	494 892 581
Stredoškolské s maturitou (vrátane nadstavby)	49.60	26 715	2.77	49.85	112 176	11.63	118.41	41.89	887 552	33.26	586 716 289
Vyššie odborné vzdelanie, vysokoškolské Bc.	5.10	2 748	3.07	4.18	9 416	10.52	131.33	3.88	82 320	2.73	48 108 244
Vysokoškolské (Mgr., Ing., atď.)	19.41	10 455	3.46	23.59	53 089	17.55	147.77	13.14	278 348	6.71	118 337 490

Zdroj: AIMmonitor – AIM – Mediaresearch & Gemius, Apríl 2010

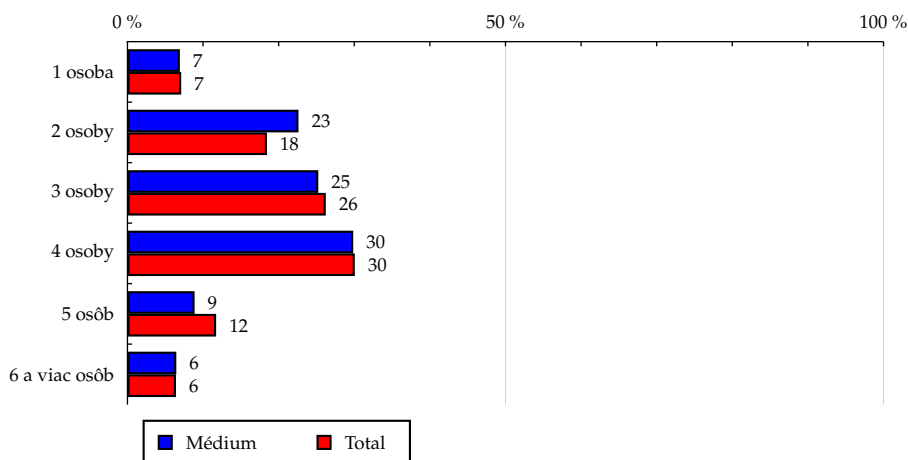
Graf 3: Najvyššie dokončené vzdelanie podľa RU(%)


Zdroj: AIMmonitor – AIM – Mediaresearch & Gemius, Apríl 2010

Tabuľka 4: Počet osôb v domácnosti

	MÉDIUM							TOTAL			
	RU (%)	RU (počet)	Reach (%)	PV (%)	PV (počet)	TRP (%)	Afnita (%)	RU (%)	RU (počet)	PV (%)	PV (počet)
1 osoba	6.93	3 734	2.28	8.47	19 068	11.64	97.46	7.11	150 739	5.50	97 085 981
2 osoby	22.62	12 185	2.87	22.16	49 871	11.74	122.62	18.45	390 943	14.96	263 918 750
3 osoby	25.24	13 598	2.25	24.80	55 812	9.24	96.26	26.23	555 714	25.20	444 559 109
4 osoby	29.86	16 086	2.32	29.44	66 260	9.57	99.32	30.07	637 155	30.79	543 085 593
5 osôb	8.88	4 782	1.77	7.62	17 159	6.35	75.72	11.73	248 468	15.02	265 019 180
6 a viac osôb	6.46	3 477	2.35	7.49	16 864	11.41	100.62	6.42	135 947	8.52	150 270 011

Zdroj: AIMmonitor – AIM – Mediaresearch & Gemius, Apríl 2010

Graf 4: Počet osôb v domácnosti podľa RU(%)


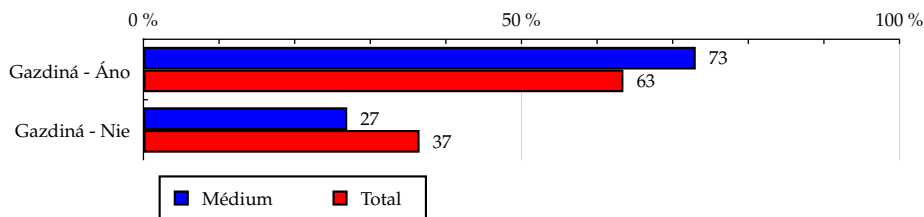
Zdroj: AIMmonitor – AIM – Mediaresearch & Gemius, Apríl 2010

Tabuľka 5: Gazdiná

	MÉDIUM							TOTAL			
	RU (%)	RU (počet)	Reach (%)	PV (%)	PV (počet)	TRP (%)	Afinita (%)	RU (%)	RU (počet)	PV (%)	PV (počet)
Gazdiná - Áno	73.05	39 348	2.69	76.51	172 183	11.78	115.08	63.48	1 345 032	56.78	1 001 494 314
Gazdiná - Nie	26.95	14 516	1.73	23.49	52 852	6.28	73.79	36.52	773 936	43.22	762 444 311

Zdroj: AIMmonitor – AIM – Mediaresearch & Gemius, Apríl 2010

Graf 5: Gazdiná podľa RU(%)



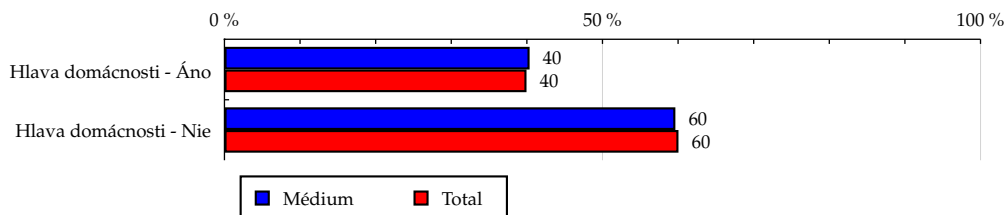
Zdroj: AIMmonitor – AIM – Mediaresearch & Gemius, Apríl 2010

Tabuľka 6: Hlava domácnosti

	MÉDIUM							TOTAL			
	RU (%)	RU (počet)	Reach (%)	PV (%)	PV (počet)	TRP (%)	Afnita (%)	RU (%)	RU (počet)	PV (%)	PV (počet)
Hlava domácnosti - Áno	40.36	21 741	2.36	40.54	91 229	9.91	101.03	39.95	846 563	33.54	591 541 348
Hlava domácnosti - Nie	59.64	32 123	2.32	59.46	133 806	9.67	99.32	60.05	1 272 405	66.46	1 172 397 276

Zdroj: AIMmonitor – AIM – Mediaresearch & Gemius, Apríl 2010

Graf 6: Hlava domácnosti podľa RU(%)



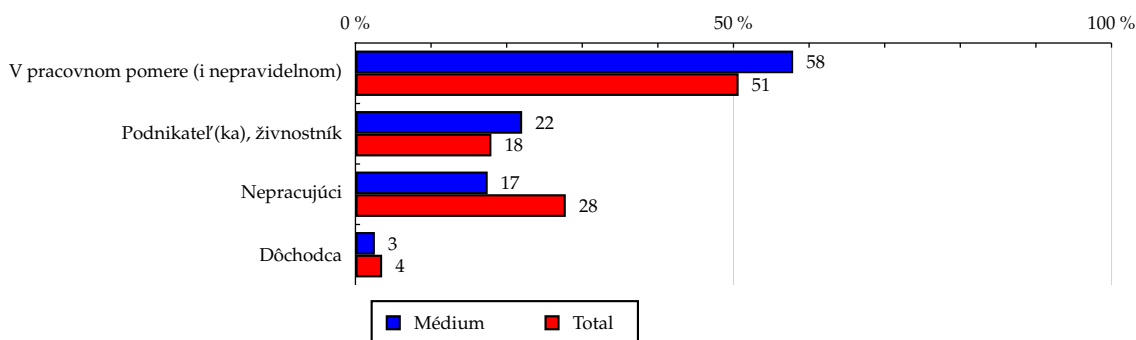
Zdroj: AIMmonitor – AIM – Mediaresearch & Gemius, Apríl 2010

Tabuľka 7: Ekonomická aktivita

	MÉDIUM							TOTAL			
	RU (%)	RU (počet)	Reach (%)	PV (%)	PV (počet)	TRP (%)	Afinita (%)	RU (%)	RU (počet)	PV (%)	PV (počet)
V pracovnom pomere (i nepravidelnom)	57.89	31 180	2.67	64.13	144 320	12.36	114.22	50.68	1 073 863	41.61	733 935 673
Podnikateľ(ka), živnostník	22.05	11 878	2.87	18.00	40 499	9.78	122.68	17.98	380 886	15.86	279 685 024
Nepracujúci	17.49	9 423	1.47	14.26	32 085	5.01	62.89	27.82	589 438	38.92	686 597 035
Dôchodca	2.57	1 383	1.70	3.61	8 132	10.00	72.76	3.53	74 781	3.61	63 720 891

Zdroj: AIMmonitor – AIM – Mediaresearch & Gemius, Apríl 2010

Graf 7: Ekonomická aktivita podľa RU(%)

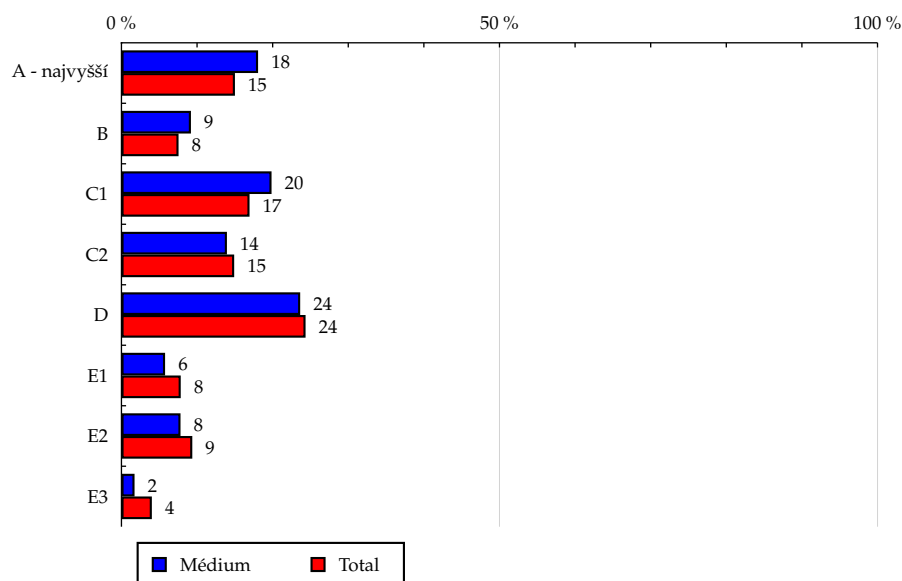


Zdroj: AIMmonitor – AIM – Mediaresearch & Gemius, Apríl 2010

Tabuľka 8: ABCDE národná socioekonomická klasifikácia

	MÉDIUM							TOTAL			
	RU (%)	RU (počet)	Reach (%)	PV (%)	PV (počet)	TRP (%)	Afinita (%)	RU (%)	RU (počet)	PV (%)	PV (počet)
A - najvyšší	18.07	9 733	2.82	19.09	42 961	12.42	120.37	15.01	318 118	9.23	162 802 942
B	9.19	4 947	2.84	9.67	21 769	12.51	121.58	7.55	160 086	5.55	97 982 726
C1	19.85	10 691	2.74	23.41	52 670	13.50	117.18	16.94	358 936	14.35	253 180 864
C2	13.95	7 514	2.19	13.25	29 815	8.68	93.54	14.91	316 020	13.79	243 311 242
D	23.64	12 732	2.27	21.44	48 248	8.60	97.09	24.35	515 901	28.01	494 098 245
E1	5.77	3 106	1.72	5.28	11 891	6.59	73.59	7.84	166 083	9.96	175 771 096
E2	7.81	4 204	1.95	7.09	15 948	7.39	83.29	9.37	198 592	13.17	232 285 207
E3	1.73	933	1.01	0.77	1 733	1.87	43.07	4.02	85 229	5.92	104 506 302

Zdroj: AIMmonitor – AIM – Mediaresearch & Gemius, Apríl 2010

Graf 8: ABCDE národná socioekonomická klasifikácia podľa RU(%)


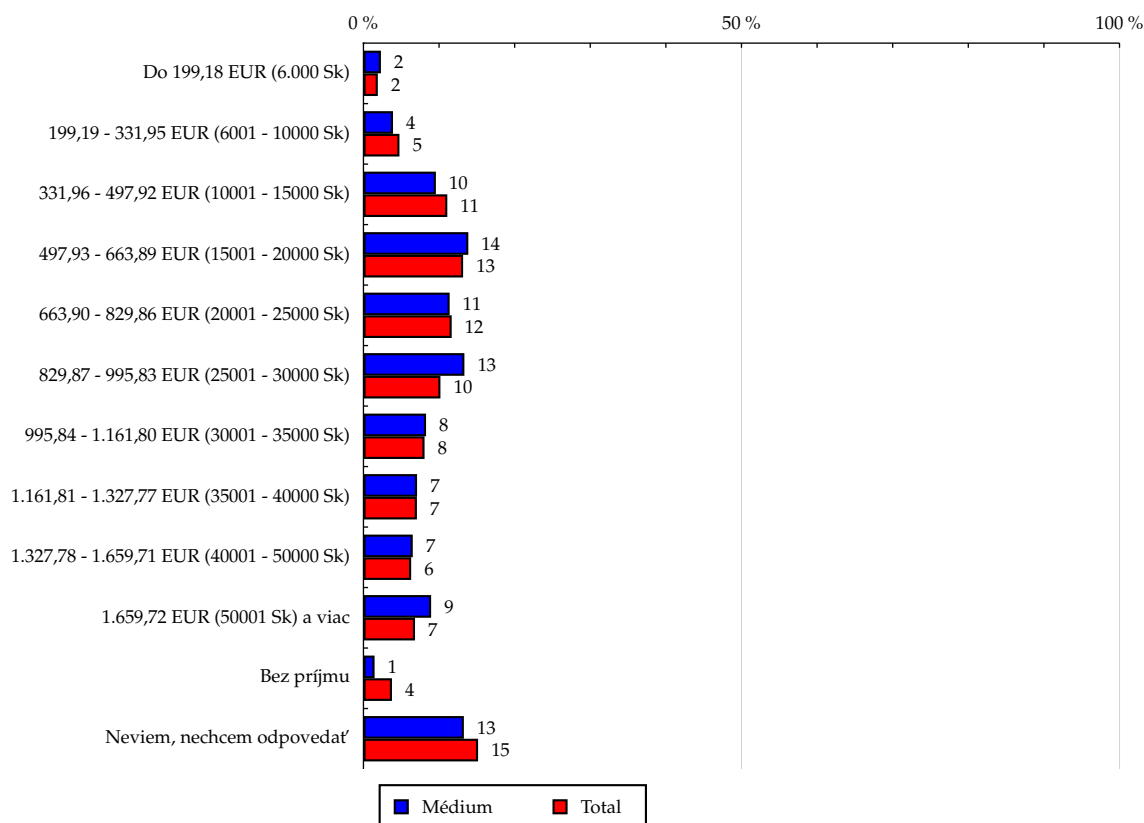
Zdroj: AIMmonitor – AIM – Mediaresearch & Gemius, Apríl 2010

Tabuľka 9: Čistý príjem domácnosti

	MÉDIUM							TOTAL			
	RU (%)	RU (počet)	Reach (%)	PV (%)	PV (počet)	TRP (%)	Afinita (%)	RU (%)	RU (počet)	PV (%)	PV (počet)
Do 199,18 EUR (6.000 Sk)	2.31	1 244	2.84	1.77	3 978	9.08	121.51	1.90	40 301	2.55	44 994 313
199,19 - 331,95 EUR (6001 - 10000 Sk)	3.91	2 106	1.92	4.03	9 076	8.28	82.20	4.76	100 790	5.83	102 839 386
331,96 - 497,92 EUR (10001 - 15000 Sk)	9.58	5 160	2.02	9.05	20 372	7.98	86.39	11.09	234 996	12.91	227 683 274
497,93 - 663,89 EUR (15001 - 20000 Sk)	13.87	7 468	2.46	13.34	30 017	9.89	105.19	13.18	279 298	12.71	224 201 647
663,90 - 829,86 EUR (20001 - 25000 Sk)	11.40	6 139	2.29	9.92	22 329	8.31	97.71	11.67	247 188	11.23	198 151 976
829,87 - 995,83 EUR (25001 - 30000 Sk)	13.35	7 189	3.07	16.63	37 413	15.95	131.06	10.18	215 781	9.58	168 898 613
995,84 - 1.161,80 EUR (30001 - 35000 Sk)	8.28	4 461	2.40	9.71	21 840	11.73	102.51	8.08	171 219	6.42	113 161 275
1.161,81 - 1.327,77 EUR (35001 - 40000 Sk)	7.09	3 820	2.35	7.03	15 811	9.71	100.31	7.07	149 825	5.77	101 856 061
1.327,78 - 1.659,71 EUR (40001 - 50000 Sk)	6.52	3 509	2.41	8.12	18 275	12.57	103.23	6.31	133 752	4.55	80 317 568
1.659,72 EUR (50001 Sk) a viac	8.95	4 819	3.07	7.08	15 923	10.13	131.12	6.82	144 582	5.44	95 967 450
Bez príjmu	1.47	794	0.91	1.10	2 470	2.84	39.06	3.77	79 965	6.31	111 388 761
Neviem, nechcem odpovedať	13.28	7 151	2.05	12.23	27 531	7.88	87.56	15.16	321 266	16.69	294 478 302

Zdroj: AIMmonitor – AIM – Mediaresearch & Gemius, Apríl 2010

Graf 9: Čistý príjem domácnosti podľa RU(%)



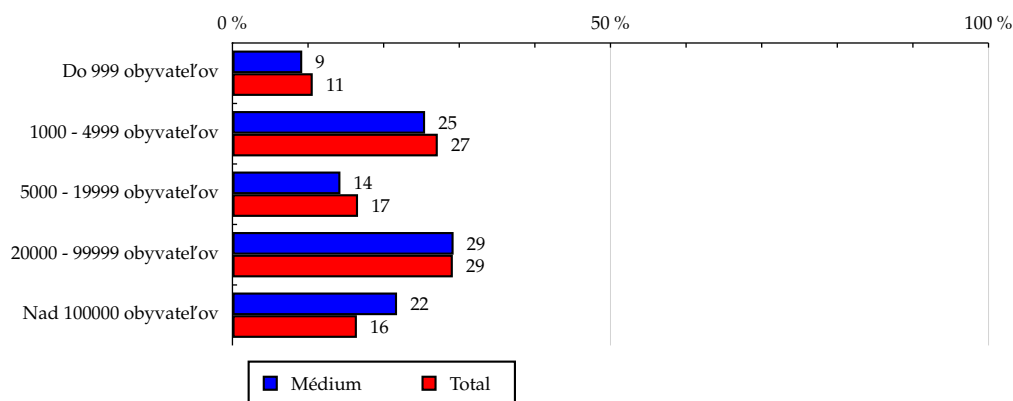
Zdroj: AIMmonitor – AIM – Mediaresearch & Gemius, Apríl 2010

Tabuľka 10: Veľkosť miesta bydliska

	MÉDIUM							TOTAL			
	RU (%)	RU (počet)	Reach (%)	PV (%)	PV (počet)	TRP (%)	Afinita (%)	RU (%)	RU (počet)	PV (%)	PV (počet)
Do 999 obyvateľov	9.23	4 969	2.03	9.77	21 994	8.99	86.89	10.62	224 970	11.78	207 706 662
1000 - 4999 obyvateľov	25.48	13 723	2.19	23.91	53 795	8.60	93.79	27.16	575 596	29.19	514 948 549
5000 - 19999 obyvateľov	14.28	7 690	2.01	12.55	28 250	7.38	85.95	16.61	351 981	18.82	332 029 481
20000 - 99999 obyvateľov	29.25	15 754	2.35	30.14	67 820	10.10	100.34	29.15	617 658	27.31	481 795 308
Nad 100000 obyvateľov	21.77	11 726	3.09	23.63	53 176	14.03	132.27	16.46	348 762	12.89	227 458 623

Zdroj: AIMmonitor – AIM – Mediaresearch & Gemius, Apríl 2010

Graf 10: Veľkosť miesta bydliska podľa RU(%)



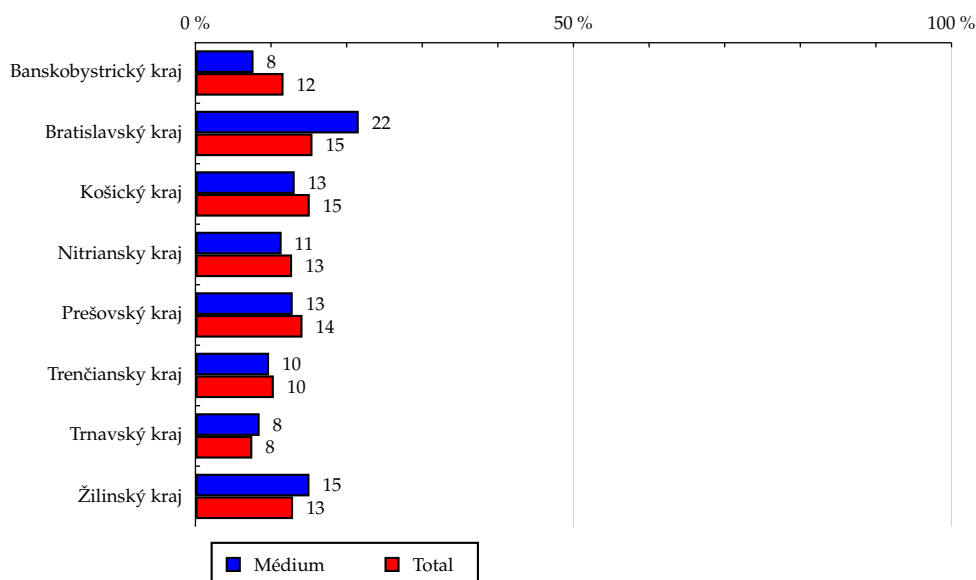
Zdroj: AIMmonitor – AIM – Mediaresearch & Gemius, Apríl 2010

Tabuľka 11: Kraj

	MÉDIUM							TOTAL			
	RU (%)	RU (počet)	Reach (%)	PV (%)	PV (počet)	TRP (%)	Afinita (%)	RU (%)	RU (počet)	PV (%)	PV (počet)
Banskobystrický kraj	7.68	4 135	1.54	8.13	18 302	6.82	65.92	11.65	246 753	11.29	199 075 559
Bratislavský kraj	21.60	11 637	3.26	22.62	50 894	14.27	139.53	15.48	328 080	10.06	177 434 890
Košický kraj	13.13	7 071	2.03	11.54	25 960	7.45	86.81	15.12	320 452	19.45	343 105 592
Nitriansky kraj	11.40	6 141	2.09	12.13	27 288	9.27	89.20	12.78	270 868	12.59	222 103 989
Prešovský kraj	12.87	6 934	2.13	13.62	30 646	9.39	90.89	14.16	300 151	14.40	254 054 520
Trenčiansky kraj	9.74	5 244	2.20	9.85	22 169	9.28	93.90	10.37	219 714	10.14	178 951 343
Trnavský kraj	8.49	4 575	2.64	7.70	17 325	10.00	112.96	7.52	159 325	6.51	114 749 728
Žilinský kraj	15.08	8 125	2.73	14.42	32 450	10.91	116.82	12.91	273 622	15.56	274 463 003

Zdroj: AIMmonitor – AIM – Mediaresearch & Gemius, Apríl 2010

Graf 11: Kraj podľa RU(%)



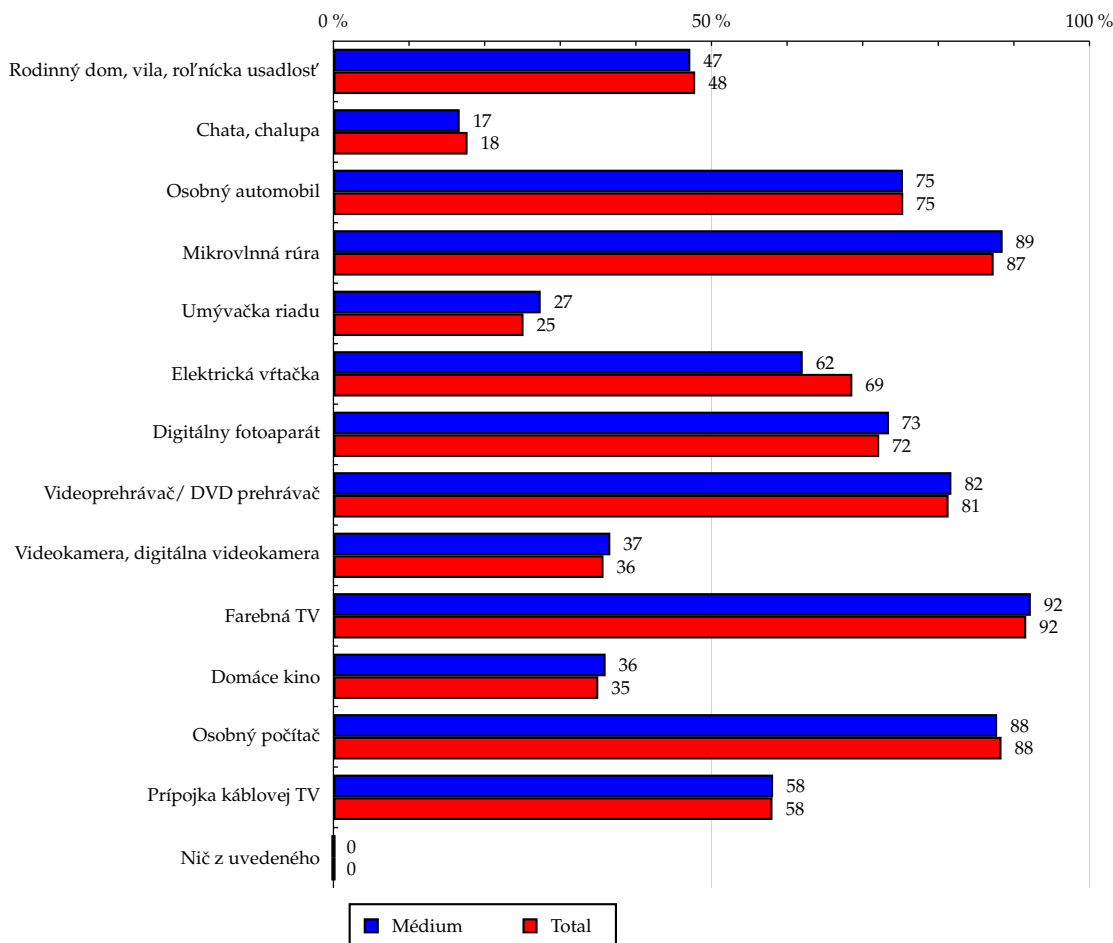
Zdroj: AIMmonitor – AIM – Mediaresearch & Gemius, Apríl 2010

Tabuľka 12: Vybavenosť

	MÉDIUM							TOTAL			
	RU (%)	RU (počet)	Reach (%)	PV (%)	PV (počet)	TRP (%)	Afinita (%)	RU (%)	RU (počet)	PV (%)	PV (počet)
Rodinný dom, vila, roľnícka usadlosť	47.20	25 422	2.31	49.44	111 256	10.10	98.66	47.84	1 013 701	46.91	827 458 682
Chata, chalupa	16.70	8 997	2.20	18.10	40 739	9.97	94.15	17.74	375 937	15.86	279 693 218
Osobný automobil	75.32	40 572	2.34	73.25	164 831	9.50	99.95	75.36	1 596 932	69.61	1 227 954 958
Mikrovlnná rúra	88.51	47 676	2.37	86.27	194 128	9.65	101.37	87.32	1 850 219	86.98	1 534 271 179
Umývačka riadu	27.41	14 765	2.55	28.69	64 554	11.15	109.03	25.14	532 726	19.86	350 398 513
Elektrická vŕtačka	62.07	33 435	2.12	61.01	137 296	8.69	90.45	68.63	1 454 150	66.03	1 164 753 313
Digitálny fotoaparát	73.48	39 578	2.38	72.96	164 182	9.88	101.79	72.18	1 529 516	67.62	1 192 719 057
Videoprehrávač/ DVD prehrávač	81.73	44 021	2.35	81.06	182 422	9.73	100.45	81.36	1 723 998	81.51	1 437 839 438
Videokamera, digitálna videokamera	36.62	19 725	2.40	39.33	88 495	10.76	102.53	35.72	756 853	32.90	580 263 524
Farebná TV	92.24	49 684	2.35	90.20	202 970	9.62	100.66	91.63	1 941 659	91.47	1 613 442 280
Domáce kino	36.00	19 391	2.40	35.09	78 971	9.79	102.76	35.03	742 352	35.96	634 281 976
Osobný počítač	87.78	47 283	2.32	86.10	193 751	9.52	99.34	88.36	1 872 354	87.95	1 551 309 349
Prípojka káblovej TV	58.15	31 321	2.34	60.39	135 891	10.16	100.13	58.07	1 230 556	57.89	1 021 226 512
Niž z uvedeného	0.00	0	-	0.00	0	-	-	0.00	0	0.00	0

Zdroj: AIMmonitor – AIM – Mediaresearch & Gemius, Apríl 2010

Graf 12: Vybavenosť podľa RU(%)



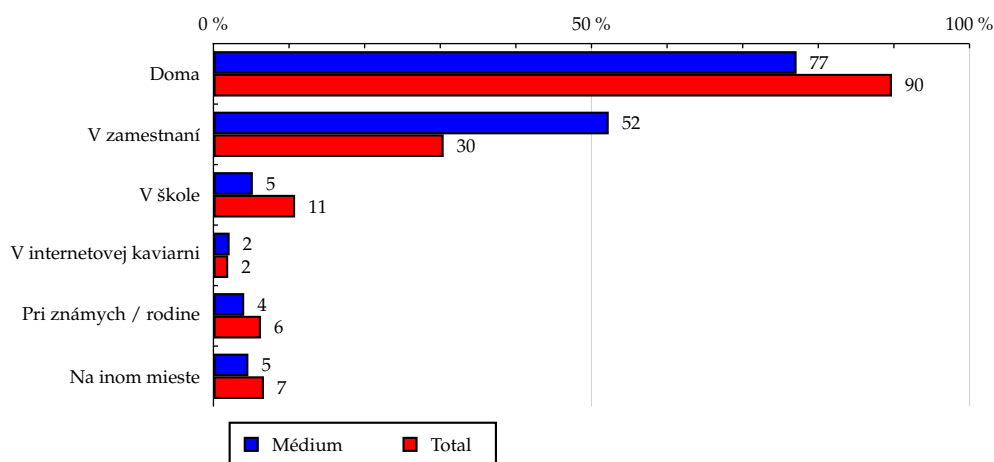
Zdroj: AIMmonitor – AIM – Mediaresearch & Gemius, Apríl 2010

Tabuľka 13: Všetky miesta používania internetu

	MÉDIUM							TOTAL			
	RU (%)	RU (počet)	Reach (%)	PV (%)	PV (počet)	TRP (%)	Afinita (%)	RU (%)	RU (počet)	PV (%)	PV (počet)
Doma	77.13	41 544	2.01	76.36	171 844	8.31	85.94	89.74	1 901 579	94.24	1 662 283 236
V zamestnaní	52.28	28 162	4.02	54.24	122 058	17.40	171.68	30.45	645 311	18.20	320 974 124
V škole	5.21	2 804	1.13	6.38	14 357	5.77	48.23	10.80	228 783	11.69	206 271 827
V internetovej kaviarni	2.14	1 154	2.57	2.84	6 387	14.20	109.79	1.95	41 376	1.63	28 808 218
Pri známych / rodine	4.07	2 190	1.51	4.83	10 867	7.50	64.66	6.29	133 244	7.32	129 142 329
Na inom mieste	4.62	2 489	1.62	3.63	8 173	5.31	69.21	6.68	141 512	6.52	114 961 249

Zdroj: AIMmonitor – AIM – Mediaresearch & Gemius, Apríl 2010

Graf 13: Všetky miesta používania internetu podľa RU(%)



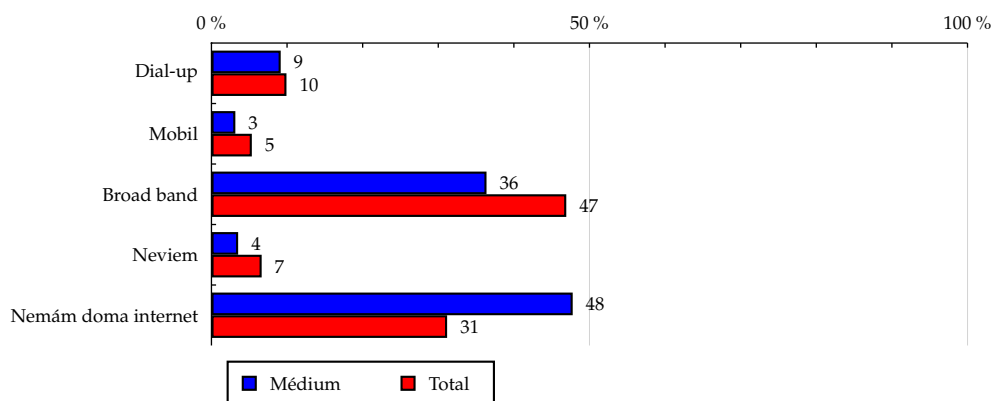
Zdroj: AIMmonitor – AIM – Mediaresearch & Gemius, Apríl 2010

Tabuľka 14: Spôsob pripojenia doma

	MÉDIUM							TOTAL			
	RU (%)	RU (počet)	Reach (%)	PV (%)	PV (počet)	TRP (%)	Afinita (%)	RU (%)	RU (počet)	PV (%)	PV (počet)
Dial-up	9.16	4 932	2.16	9.61	21 629	9.46	92.28	9.92	210 286	11.25	198 374 254
Mobil	3.16	1 700	1.38	2.61	5 871	4.78	59.13	5.34	113 116	4.86	85 734 457
Broad band	36.38	19 597	1.81	36.80	82 816	7.66	77.53	46.93	994 357	54.61	963 244 432
Neviem	3.53	1 900	1.24	3.03	6 823	4.46	53.10	6.64	140 773	9.75	171 958 376
Nemám doma internet	47.78	25 734	3.58	47.95	107 896	15.03	153.29	31.17	660 434	19.54	344 627 105

Zdroj: AIMmonitor – AIM – Mediaresearch & Gemius, Apríl 2010

Graf 14: Spôsob pripojenia doma podľa RU(%)

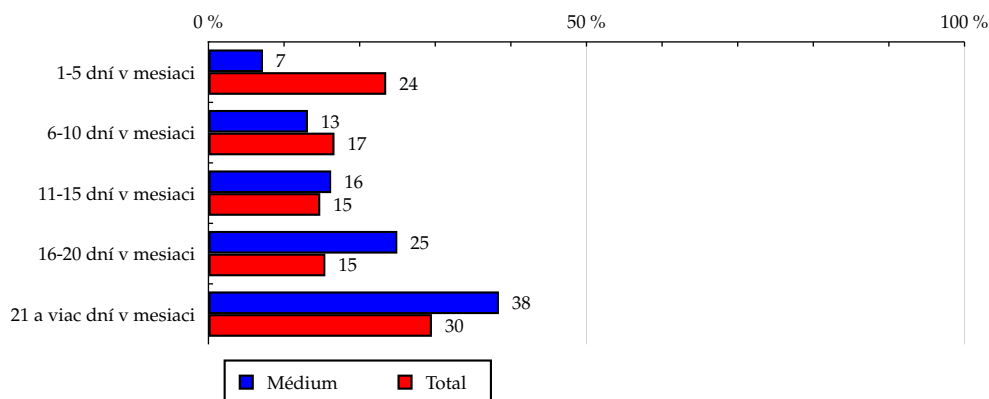


Zdroj: AIMmonitor – AIM – Mediaresearch & Gemius, Apríl 2010

Tabuľka 15: Meraná frekvencia užívania internetu (AIMmonitor)

	MÉDIUM							TOTAL			
	RU (%)	RU (počet)	Reach (%)	PV (%)	PV (počet)	TRP (%)	Afinita (%)	RU (%)	RU (počet)	PV (%)	PV (počet)
1-5 dní v mesiaci	7.21	3 885	0.72	10.43	23 460	4.33	30.68	23.51	498 223	1.37	24 084 445
6-10 dní v mesiaci	13.16	7 090	1.85	11.83	26 621	6.93	78.96	16.67	353 234	3.34	58 847 676
11-15 dní v mesiaci	16.23	8 739	2.57	17.55	39 495	11.59	109.71	14.79	313 380	6.34	111 772 408
16-20 dní v mesiaci	24.98	13 454	3.78	26.17	58 900	16.54	161.52	15.46	327 683	13.20	232 818 398
21 a viac dní v mesiaci	38.42	20 694	3.04	34.02	76 559	11.24	129.95	29.56	626 447	75.76	1 336 415 697

Zdroj: AIMmonitor – AIM – Mediaresearch & Gemius, Apríl 2010

Graf 15: Meraná frekvencia užívania internetu (AIMmonitor) podľa RU(%)


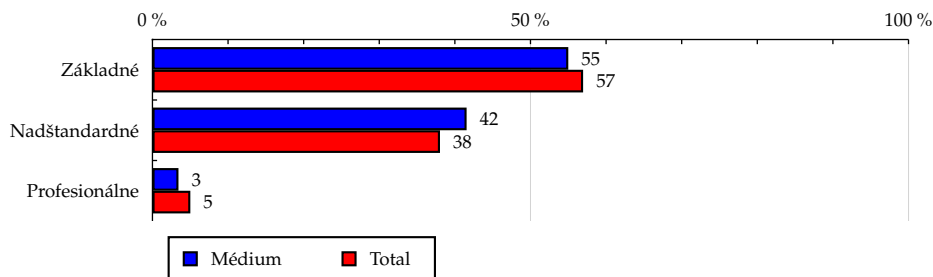
Zdroj: AIMmonitor – AIM – Mediaresearch & Gemius, Apríl 2010

Tabuľka 16: IT znalosti

	MÉDIUM							TOTAL			
	RU (%)	RU (počet)	Reach (%)	PV (%)	PV (počet)	TRP (%)	Afnita (%)	RU (%)	RU (počet)	PV (%)	PV (počet)
Základné	55.00	29 628	2.26	55.73	125 415	9.56	96.57	56.96	1 206 917	59.10	1 042 547 759
Nadštandardné	41.55	22 383	2.56	40.53	91 196	10.41	109.25	38.03	805 940	36.35	641 122 514
Profesionálne	3.44	1 854	1.61	3.74	8 424	7.30	68.74	5.01	106 111	4.55	80 268 351

Zdroj: AIMmonitor – AIM – Mediaresearch & Gemius, Apríl 2010

Graf 16: IT znalosti podľa RU(%)



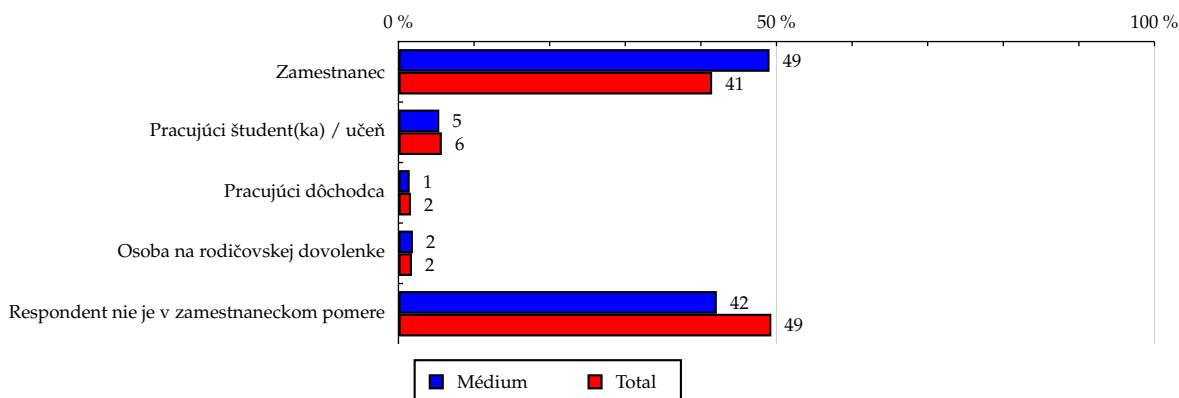
Zdroj: AIMmonitor – AIM – Mediaresearch & Gemius, Apríl 2010

Tabuľka 17: Ekonomicky aktívny ako

	MÉDIUM							TOTAL			
	RU (%)	RU (počet)	Reach (%)	PV (%)	PV (počet)	TRP (%)	Afinita (%)	RU (%)	RU (počet)	PV (%)	PV (počet)
Zamestnanec	49.08	26 439	2.77	55.49	124 863	13.06	118.29	41.49	879 253	32.99	581 898 928
Pracujúci študent(ka) / učeň	5.40	2 910	2.20	4.37	9 823	7.42	94.05	5.74	121 715	5.80	102 379 399
Pracujúci dôchodca	1.49	801	2.11	2.87	6 453	17.02	90.43	1.65	34 875	1.34	23 604 680
Osoba na rodičovskej dovolenke	1.91	1 029	2.49	1.41	3 181	7.70	106.53	1.79	38 018	1.48	26 052 666
Respondent nie je v zamestnaneckom pomere	42.11	22 684	2.00	35.87	80 715	7.11	85.39	49.32	1 045 105	58.39	1 030 002 951

Zdroj: AIMmonitor – AIM – Mediaresearch & Gemius, Apríl 2010

Graf 17: Ekonomicky aktívny ako podľa RU(%)



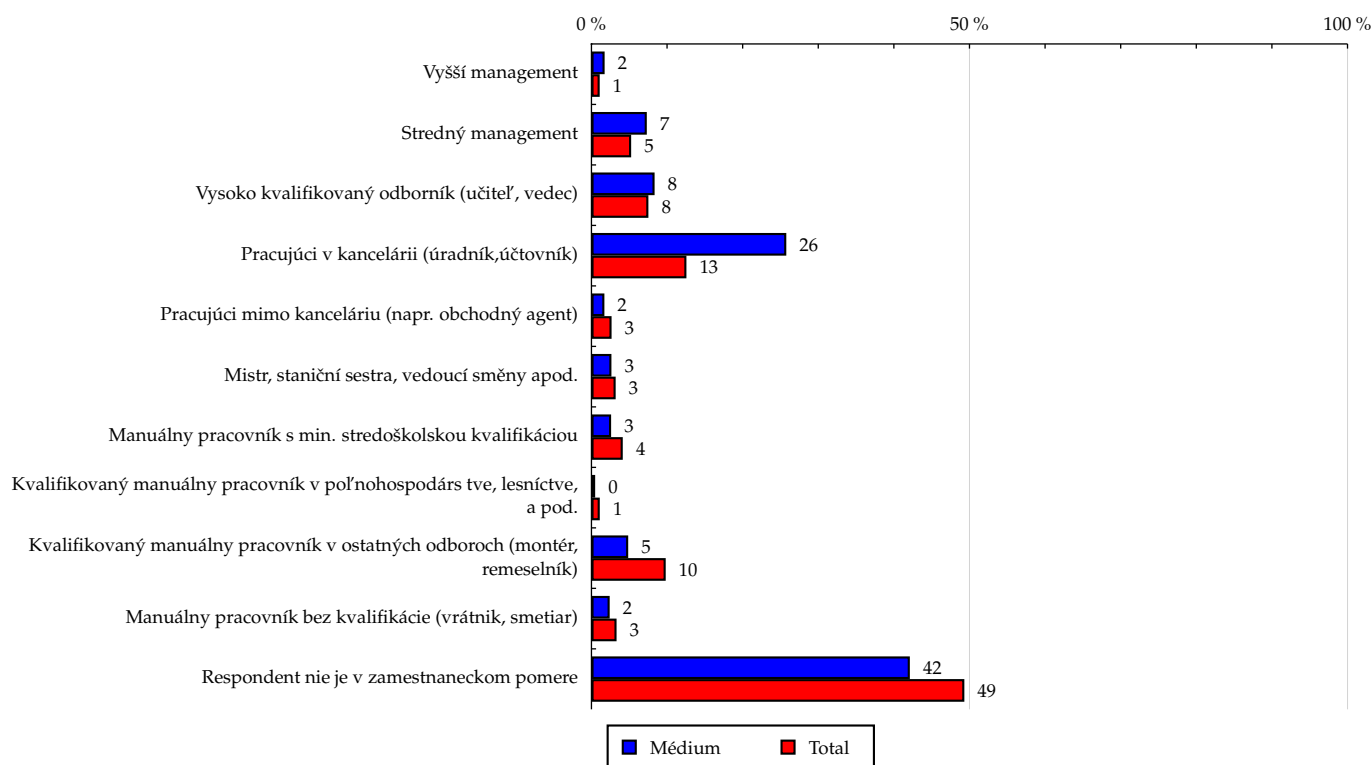
Zdroj: AIMmonitor – AIM – Mediaresearch & Gemius, Apríl 2010

Tabuľka 18: Charakteristika zamestnania

	MÉDIUM							TOTAL			
	RU (%)	RU (počet)	Reach (%)	PV (%)	PV (počet)	TRP (%)	Afnita (%)	RU (%)	RU (počet)	PV (%)	PV (počet)
Vyšší management	1.74	938	3.73	6.02	13 540	53.80	159.52	1.09	23 153	0.46	8 047 657
Stredný management	7.32	3 944	3.26	8.45	19 009	15.71	139.39	5.25	111 316	2.76	48 701 359
Vysoko kvalifikovaný odborník (učiteľ, vedec)	8.35	4 498	2.59	8.21	18 478	10.65	110.90	7.53	159 558	3.86	68 085 888
Pracujúci v kancelárii (úradník, účtovník)	25.77	13 878	4.80	25.95	58 400	20.19	205.20	12.56	266 060	8.55	150 736 679
Pracujúci mimo kanceláriu (napr. obchodný agent)	1.71	920	1.50	2.70	6 076	9.92	64.25	2.66	56 369	2.27	39 974 834
Mistr, staniční sestra, vedoucí směny apod.	2.64	1 419	1.92	1.81	4 072	5.52	82.28	3.20	67 865	2.85	50 263 057
Manuální pracovník s min. stredoškolskou kvalifikáciou	2.60	1 401	1.47	3.27	7 359	7.71	62.80	4.14	87 791	3.53	62 272 173
Kvalifikovaný manuální pracovník v poľnohospodárs tve, lesníctve, a pod.	0.49	263	1.04	0.28	624	2.46	44.42	1.10	23 319	1.60	28 164 187
Kvalifikovaný manuální pracovník v ostatných odboroch (montér, remeselník)	4.86	2 617	1.16	5.58	12 558	5.55	49.49	9.82	208 080	11.85	208 983 246
Manuální pracovník bez kvalifikácie (vrátnik, smetiar)	2.41	1 298	1.70	1.87	4 202	5.50	72.59	3.32	70 346	3.90	68 706 593
Respondent nie je v zamestnaneckom pomere	42.11	22 684	2.00	35.87	80 715	7.11	85.39	49.32	1 045 105	58.39	1 030 002 951

Zdroj: AIMmonitor – AIM – Mediaresearch & Gemius, Apríl 2010

Graf 18: Charakteristika zamestnania podľa RU(%)



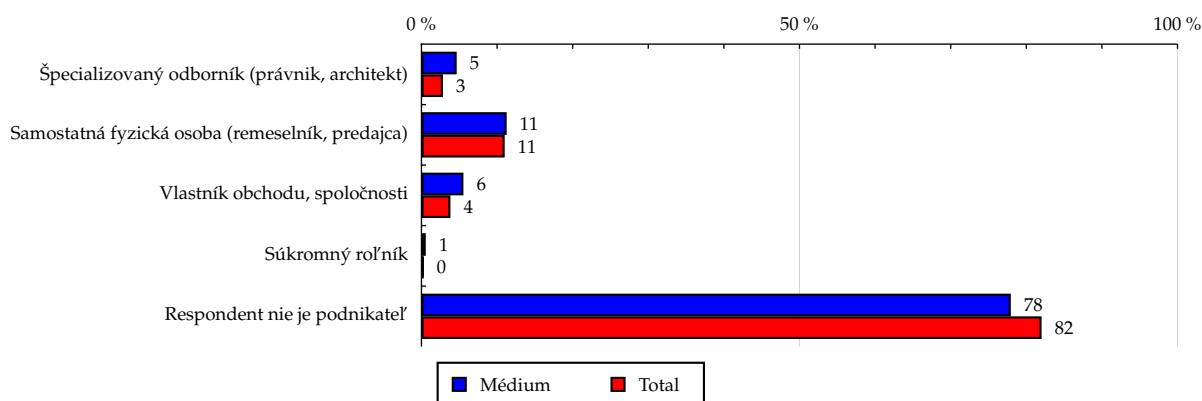
Zdroj: AIMmonitor – AIM – Mediaresearch & Gemius, Apríl 2010

Tabuľka 19: Podnikateľská činnosť

	MÉDIUM							TOTAL			
	RU (%)	RU (počet)	Reach (%)	PV (%)	PV (počet)	TRP (%)	Afinita (%)	RU (%)	RU (počet)	PV (%)	PV (počet)
Špecializovaný odborník (právník, architekt)	4.66	2 508	3.83	3.09	6 961	10.63	163.88	2.84	60 216	1.85	32 716 507
Samostatná fyzická osoba (remeselník, predajca)	11.27	6 072	2.39	10.12	22 778	8.98	102.35	11.01	233 395	11.19	197 399 051
Vlastník obchodu, spoločnosti	5.55	2 990	3.39	3.93	8 833	10.01	144.96	3.83	81 165	2.50	44 094 932
Súkromný roľník	0.57	306	4.61	0.86	1 927	29.02	197.27	0.29	6 109	0.31	5 474 535
Respondent nie je podnikateľ	77.95	41 987	2.22	82.00	184 536	9.77	95.03	82.02	1 738 082	84.14	1 484 253 600

Zdroj: AIMmonitor – AIM – Mediaresearch & Gemius, Apríl 2010

Graf 19: Podnikateľská činnosť podľa RU(%)



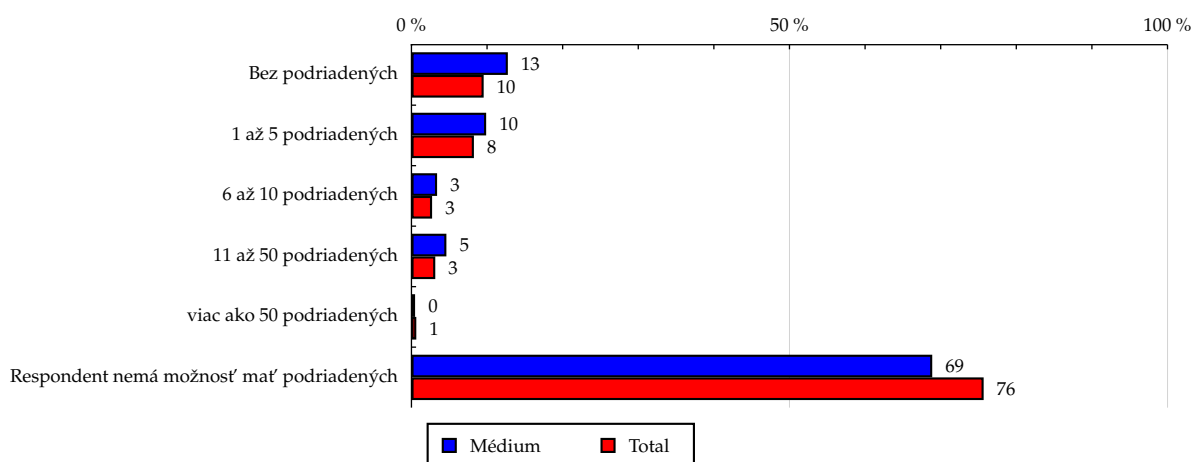
Zdroj: AIMmonitor – AIM – Mediaresearch & Gemius, Apríl 2010

Tabuľka 20: Počet podriadených

	MÉDIUM							TOTAL			
	RU (%)	RU (počet)	Reach (%)	PV (%)	PV (počet)	TRP (%)	Afinita (%)	RU (%)	RU (počet)	PV (%)	PV (počet)
Bez podriadených	12.75	6 867	3.12	10.73	24 149	10.98	133.56	9.55	202 265	9.32	164 351 500
1 až 5 podriadených	9.88	5 321	2.80	11.09	24 951	13.12	119.64	8.26	174 990	5.48	96 625 442
6 až 10 podriadených	3.39	1 824	2.90	2.64	5 943	9.46	124.13	2.73	57 820	1.90	33 536 782
11 až 50 podriadených	4.62	2 489	3.43	5.63	12 668	17.45	146.61	3.15	66 787	2.06	36 270 938
viac ako 50 podriadených	0.48	258	1.76	2.37	5 336	36.39	75.33	0.64	13 491	0.32	5 649 379
Respondent nemá možnosť mať podriadených	68.88	37 103	2.13	67.54	151 987	8.72	91.02	75.68	1 603 612	80.93	1 427 504 584

Zdroj: AIMmonitor – AIM – Mediaresearch & Gemius, Apríl 2010

Graf 20: Počet podriadených podľa RU(%)



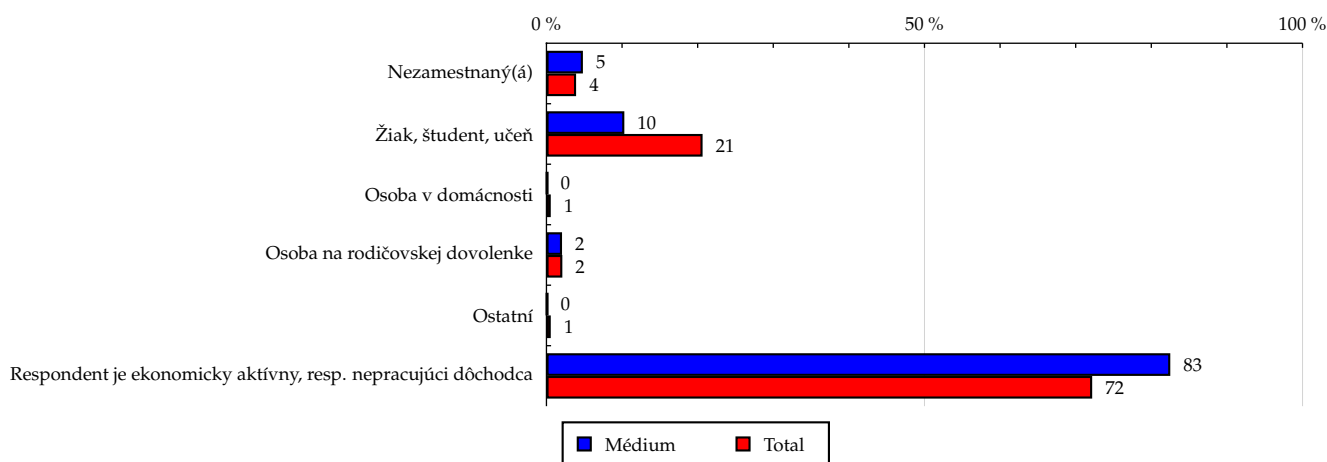
Zdroj: AIMmonitor – AIM – Mediaresearch & Gemius, Apríl 2010

Tabuľka 21: Ekonomicky neaktívny ako

	MÉDIUM							TOTAL			
	RU (%)	RU (počet)	Reach (%)	PV (%)	PV (počet)	TRP (%)	Afinita (%)	RU (%)	RU (počet)	PV (%)	PV (počet)
Nezamestnaný(á)	4.82	2 596	2.87	2.90	6 515	7.21	122.86	3.92	83 136	7.31	128 961 184
Žiak, študent, učeň	10.30	5 546	1.17	9.31	20 944	4.40	49.86	20.65	437 594	28.23	497 923 733
Osoba v domácnosti	0.16	84	0.64	0.20	444	3.36	27.52	0.57	12 145	0.98	17 218 626
Osoba na rodičovskej dovolenke	2.06	1 110	2.30	1.68	3 788	7.84	98.29	2.10	44 429	1.69	29 755 960
Ostatní	0.16	85	0.65	0.17	394	2.99	27.67	0.57	12 131	0.72	12 737 533
Respondent je ekonomicky aktívny, resp. nepracujúci dôchodca	82.51	44 442	2.67	85.74	192 950	11.61	114.30	72.18	1 529 530	61.08	1 077 341 589

Zdroj: AIMmonitor – AIM – Mediaresearch & Gemius, Apríl 2010

Graf 21: Ekonomicky neaktívny ako podľa RU(%)



Zdroj: AIMmonitor – AIM – Mediaresearch & Gemius, Apríl 2010

LEGENDA

Dole uvádzaný pojem "cieľová skupina" (daná cieľová skupina, vybraná cieľová skupina, vybraná CS) je tu používaný v zmysle cieľová skupina uvedená v riadku tabuľky (resp. stĺpci grafu) daného sociodemografického ukazovateľa, t.j. napr. cieľová skupina "ženy", "Trnavský kraj", "Dôchodca", a pod. Cieľová skupina Všetci je definovaná ako Osoby vo veku 14-79 rokov, ktoré aspoň raz v poslednom mesiaci navštívili internet.

MÉDIUM:

RU(počet) – počet návštevníkov (reálnych užívateľov) vybraného média z príslušnej cieľovej skupiny

RU(%) – zloženie návštevníkov

Informácie o profile návštevníkov vybraného média – v podobe percentuálneho rozloženia užívateľov internetu (podľa Reach) medzi jednotlivé cieľové skupiny.

$RU(\%) = RU(\text{počet})(\text{médium})(\text{vybraná CS}) / RU(\text{počet})(\text{médium})(\text{CS všetci}) * 100$

Reach(%) – pomer počtu návštevníkov média z príslušnej cieľovej skupiny k veľkosti tejto cieľovej skupiny

$Reach(\%)(\text{CS}) = RU(\text{počet})(\text{médium})(\text{CS}) / \text{veľkosť CS}(\text{počet}) * 100$

PV(počet) – počet zobrazení (page views) generovaných na médiu užívateľmi z príslušnej cieľovej skupiny

PV(%) – zloženie zobrazení (page views)

Informácie o profile návštevníkov vybraného média – v podobe percentuálneho rozloženia užívateľov internetu (podľa zobrazení (page views)) medzi jednotlivé cieľové skupiny.

$PV(\%) = PV(\text{počet})(\text{médium})(\text{vybraná CS}) / PV(\text{počet})(\text{médium})(\text{CS všetci}) * 100$

TRP(%) – Target Rating Points

Hrubý zásah danej cieľovej skupiny na vybranom médiu.

$TRP(\%) = PV(\text{počet})(\text{médium}) / \text{veľkosť CS}(\text{počet}) * 100$

(podobne je definovaný ukazovateľ GRP(%) Gross Rating Points, iba ako cieľová skupina je braná celá populácia, cieľová skupina "Všetci")

Afinita(%) – afinita reach

Koeficient vyjadrujúci vzťah návštevnosti vybraného média k návštevnosti všetkých meraných médií.

$Afinita(\%) = Reach(\%)(\text{médium})(\text{vybraná CS}) / Reach(\%)(\text{médium})(\text{CS všetci})$

TOTAL:

Total RU(počet) – počet návštevníkov (reálnych užívateľov) všetkých meraných médií z príslušnej cieľovej skupiny

Total RU(%) – zloženie návštevníkov, t.j. informácie o profile Reach celkom pre všetky merané médiá

Informácie o profile návštevníkov všetkých meraných médií – v podobe percentuálneho rozloženia užívateľov internetu (podľa Reach) medzi jednotlivé cieľové skupiny.

$RU(\%) = RU(\text{počet})(\text{všetky médiá})(\text{vybraná CS}) / RU(\text{počet})(\text{všetky médiá})(\text{CS všetci}) * 100$

Total PV(počet) – počet zobrazení (page views) generovaných na všetkých meraných médiách užívateľmi z príslušnej cieľovej skupiny

Total PV(%) – zloženie zobrazení, t.j. informácie o profile zobrazení (page views) celkom pre všetky merané médiá

Informácie o profile návštevníkov všetkých meraných médií - v podobe percentuálneho rozloženia užívateľov internetu (podľa zobrazení (page views)) medzi jednotlivé cieľové skupiny.

$PV(\%) = PV(\text{počet})(\text{všetky médiá})(\text{vybraná CS}) / PV(\text{počet})(\text{všetky médiá})(\text{CS všetci}) * 100$

Otázka IT znalosti

Základné – osoby, ktoré deklarujú základné znalosti práce s počítačom a internetom (napr. písanie základných textov, ukladanie súborov, elektronická pošta, prezeranie www stránok, a pod.)

Nadštandardné – osoby, ktoré deklarujú používanie počítača a internetu na nadštandardnej úrovni. (napr. využívanie matematických funkcií v tabuľkovom procesore, tvorba grafických prezentácií, práca s vyhľadávačmi, databázy na užívateľskej úrovni, a pod.)

Profesionálne – osoby, ktoré sa profesionálne venujú IT, technológiám, a pod. (napr. programátorská alebo administrátorská činnosť)

ABCDE klasifikácia

ABCDE klasifikácia umožňuje posudzovanie sociálneho a ekonomického postavenia jednotlivcov v spoločnosti. Zvyčajne je počítaná pre hlavu domácnosti, vzhľadom ku špecifiku internetového kladenia otázok bola prijatá metóda priameho výpočtu priamo pre jednotlivých respondentov. Na aktualizácii ABCDE klasifikácie pracovali metodické komisie so zástupcami výskumných agentúr, reklamných agentúr a odbornej verejnosti. Výsledkom je návrh škály A,B,C1,C2,D,E1,E2,E3. Táto škála zodpovedá medzinárodnému štandardu potvrdenému združením ESOMAR a aj algoritmus zaradenia jednotlivca zodpovedá medzinárodným zvyklostiam. ABCDE klasifikácia rozčleňuje jednotlivcov domácnosti do sociálnych kategórií na základe ekonomického postavenia (ekonomicky aktívny x neaktívny jednotlivec). Pre ekonomicky aktívnych potom rozlišuje podnikateľov a zamestnancov. Pozícia v zamestnaní potom slúži k ďalšej diferenciacii (vrátane prípadného počtu podriadených osôb pre vedúcich zamestnancov). Pre všetky vzniknuté triedy má na záverečné zaradenie vplyv vzdelanie skúmanej osoby. Pre ekonomicky neaktívne osoby sa na základe štandardu ESOMAR nepostupuje podľa ich posledného zamestnania, ale na základe stupňa ekonomickej sily meranej prostredníctvom vybavenosti domácnosti, vplyv vzdelania sa prejavuje aj tu. Vzhľadom k tomu, že medzinárodný postup zodpovedá európskym stupňom, vychádza pri jeho použití horšia sociálna štruktúra obyvateľov SR než bolo zvykom pre súčasnú klasifikáciu ABCD, avšak táto štruktúra umožňuje robiť porovnania v rámci Európy. Napriek tomu sa komisie rozhodli, že pre použitie v rámci SR bude použitá upravená škála, ktorá zohľadní špecifiká SR. Táto upravená škála vzniká z európskeho štandardu posunutím o jednu alebo dve triedy vyššie či nižšie na základe indexu životného minima domácnosti, v ktorej skúmaná osoba žije.

A – Skupina s najvyšším sociálnym statusom v spoločnosti daným vysoko prestížnym zamestnaním a zároveň najvyššími príjmami.

B – Skupina s nadpriemernými príjmami, zvyčajne vyšší manažment a skupina vyšších profesionálov s minimálne stredoškolským vzdelaním.

C1, C2 – Skupina s priemerným životným štandardom a priemernými príjmami. Ide o skupinu napr. malých podnikateľov a živnostníkov, technikov, úradníkov a nižších odborníkov.

D – Skupina s priemerným až mierne podpriemerným životným štandardom. Patrí sem napr. skupina kvalifikovaných manuálnych pracovníkov.

E1, E2, E3 – Skupina charakterizovaná podpriemerným životným štandardom, kde sa nachádzajú predovšetkým neaktívni jednotlivci, tzn. nezamestnaní, dôchodci alebo nekvalifikovaní robotníci, a pod.

Otázky k ekonomickej aktivite a k zamestnaniu:

Tieto otázky (ot. 17, 18, 19, 20 a 21) sú (okrem iných) použité predovšetkým ku stanoveniu ABCDE klasifikácie. Na základe odpovedi respondenta na otázku 7 (Ekonomická aktivita) mu je ďalej položená skupina špecifických otázok. Otázka 7 je teda použitá ako filter na kladenie ďalších otázok. Teda vyššie uvedených päť otázok nie je položených každému respondentovi. Preto pre možnosť tvorby cieľových skupín v rámci celej populácie je doplnená segmentácia jednotlivých odpovedí na túto otázku o skupinu respondentov, ktorým táto príslušná otázka nebola položená. Teda napríklad pri otázke č. 19 "Podnikateľská činnosť" je táto skupina označená "Respondent nie je podnikateľ".